

Elkrief

PōEM

ANTÉCIMAISE

Naufrage



Naufrage



**(Récit hâtif éclaté)**



Rachel Elkrief

# **Pōem odécaphonique**

ANTÉCIMAISE





*Ils descendent vers nous continuellement.*

*Ils nous entourent.*

Nizham Ali











**II**



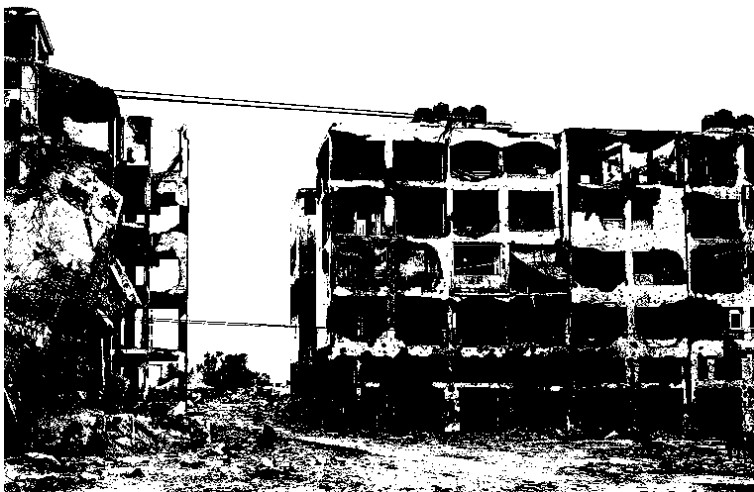






### III







## IV









TABLE



أحد عشر



خمسة عشر



تسعة عشر



ثلاثة وعشرين

Dépeçage de l'agneau  
de l'an : Tsahal, le bras  
armé de l'État terroriste  
est cruel ; avec le poing  
israélien qui le tend, il  
prend un malin plaisir à  
provoquer souffrance et  
affliction aux Gazaouis.

Dépôt : novembre 2024

ANTÉCIMAISE

[contact@antecimaise.org](mailto:contact@antecimaise.org)



## Rachel Elkrief :

Née en 1982 à Aubervilliers.

Commerçante, elle vit et travaille dans le 18<sup>e</sup> arr<sup>d</sup> de Paris. Anime le festival annuel *Barbarque en poésie* (3<sup>e</sup> édition parue en mars) ; Rachel a été à l'initiative du recueil collectif de poésies *Le piglet s'échouant dans le travers*.

*Pōem odécaphonique* est son 2<sup>e</sup> e-livre à Téci.



Sans code-barres

